



110 cm

Ts'eeze xè Gots'ede

105 cm

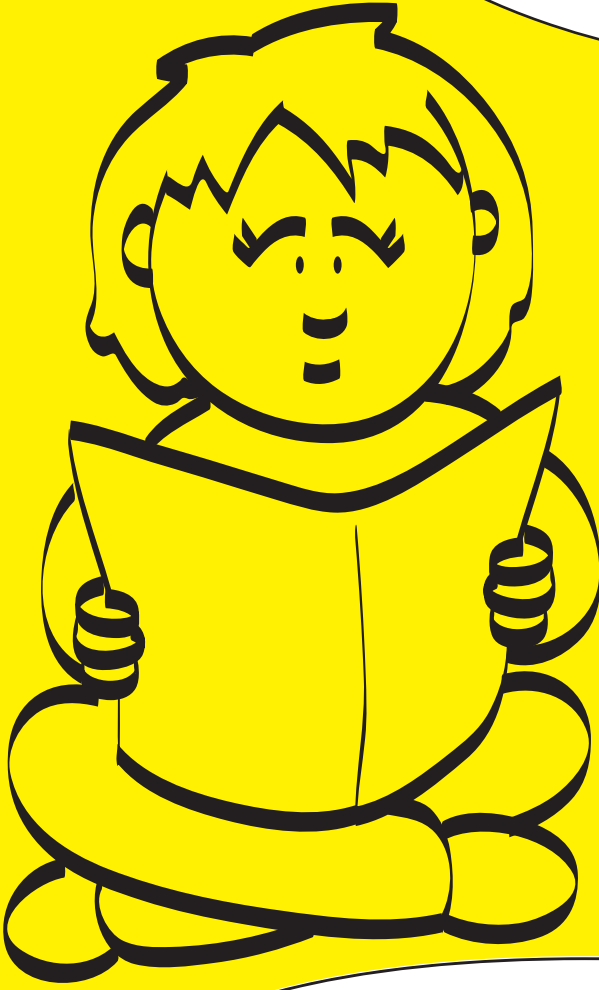
100 cm

Taino Sa

- Yati tai t' à gohde.
- Dats'eehke yatù (Ameè, ayù, edìì) t' à ek'èt' à gohde, hanì-ledè wet' à ts' àdehzi.
- Yati sù, eyi, weyù eyits'ò wek' e dehsì k' èehsò.

95 cm

90 cm



85 cm

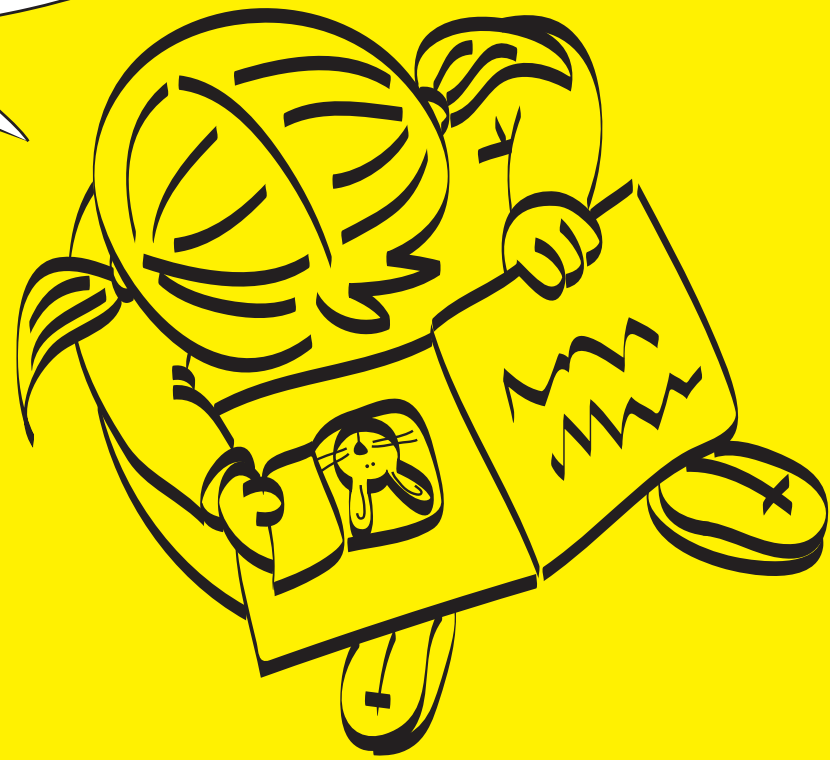
80 cm

Naàno daats'ò dì Sa

- Yati nàke t' à gohde.
- Yati ìlaekw' èenò, wet' à ts' ıızi yatù, wet' à dàgot' ıı yatù, semò gııedı ha dıı-le sù t' à gohde.
- Semò dàsègedı sù hahle ha dıı-le.
- Godı dezi-lea eyits'ò shı eèkw'ò segha nezı.

75 cm

70 cm



65 cm

60 cm

Hoòno daats'ò ek'èdì Sa

- Yati hoòno daà-ek'èdì semò genedı ha dıı-le sù t' à gohde.
- Edìì asagodı nıdè wets'ò naahza, ehkw'ı wets'ò dakwıehchı t' à.
- Yati dezi-lea, 'Gohzi neèchi,' sèt's'edi nıdè wenıehdı.
- Yati xèhı ha hoehdzà.

55 cm

50 cm



45 cm

Ek'ètai Sa

- Sewà t' à, "Oo, goo, bababa," dehsì.
- T'asagodı, shı dedı eyits'ò gots' edee nıdè wets'ò t' asaht' ı.
- Dò sets'ò gode nıdè weghàehda.

40 cm

35 cm

30 cm

