



# Ts'enazhe gots'eh gots'ende

110 cm

105 cm

100 cm

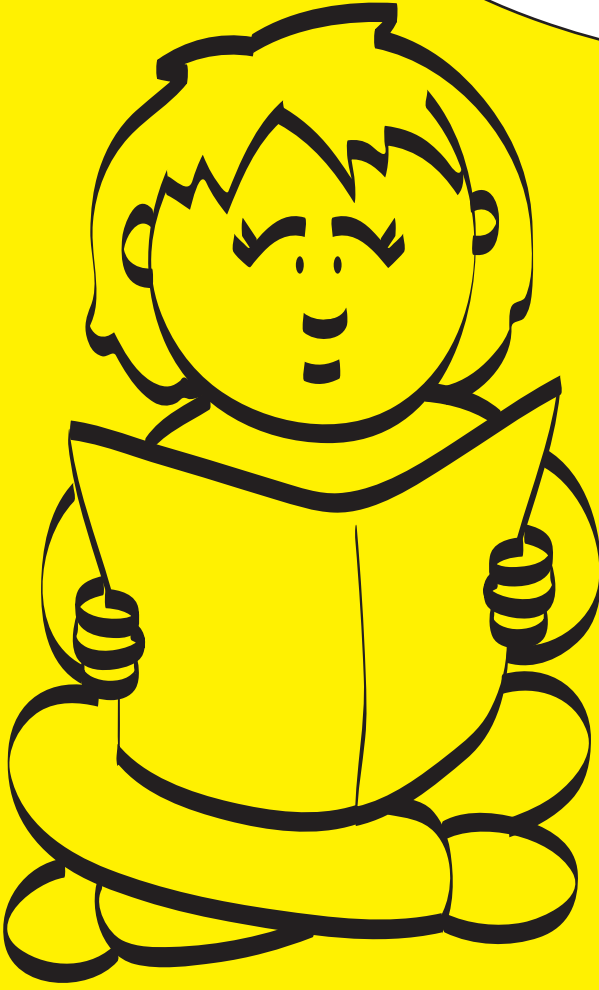
## 30 Zaa

- Yatı tai t'áh azhı́ henethe kadesı́.
- (Amı́? Azhı́? Odı́?) Yatı t'áh tao mek'ęę ats'et'ı́ ghı́ dasegedeke hénı́de k'et'óh gots'ę́ nágohe.
- Sı́, ezhi, gozhı́h gots'eh gok'eh: dı́ kahót'ı́ yatı t'áh aht'ı́.

95 cm

90 cm

85 cm



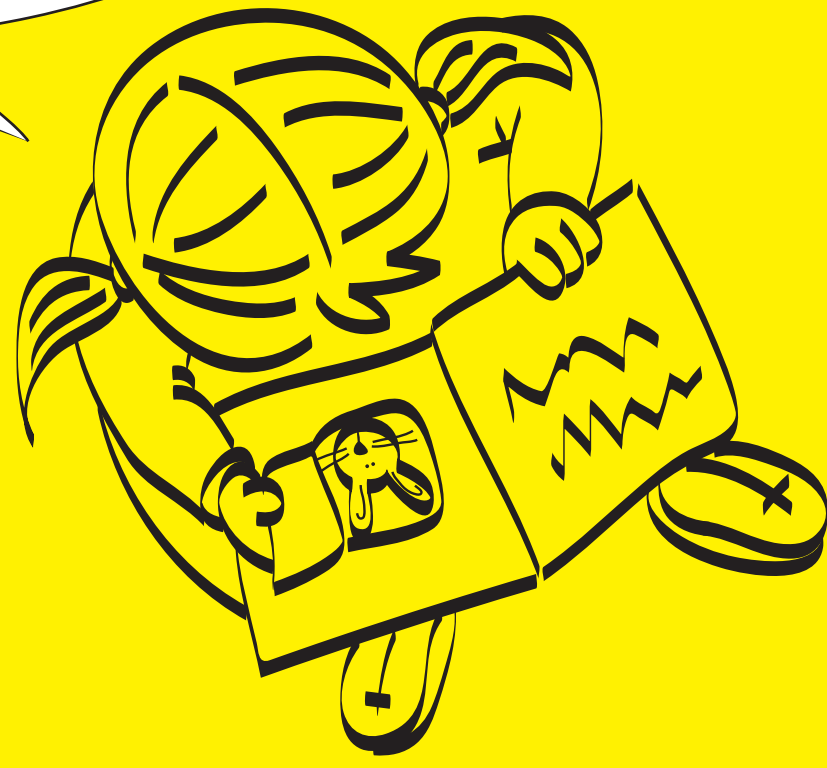
## 24 Zaa

- Yatı ęı́ t'áh azhı́ henethe kadesı́.
- 100 yatı anet'e, dı́ náts'eda gots'eh ahsı́, yáts'uzı́ t'áh goseh ezhi sót'ı́ segedı́th'e gha.
- Semo chu seta, edáségedı́ ká godétth'e.
  - Gondı́ chu shı́ dezhi híle, hedetth'ę́ segha nezı́.

80 cm

75 cm

70 cm



65 cm

60 cm

## 18 Zaa

- 18 yatı anet'e holı́ t'áh goseh sót'ı́ yet'áh segedı́th'e gha.
- “Ezhandı́ kánetla sés'edi.” ezhi kaondı́ yatı la káa déhtth'e.
  - Odı́ę náethetth'ę́ déhtth'e hésı́ ekęę goaehnda.
  - Edáts'edı́ k'ęę adusı́.

55 cm

50 cm



45 cm

40 cm

## 6 Zaa

- (oo, goo, bababa) ezhi k'ę́ nádahothe.
- Náethetth'ę́, shı́ adı́ gots'eh gots'ende ezhi há deęó mets'ę́ naehda.
- Amı́ sets'ę́ gonde gháenda.

35 cm

30 cm

