



Dánets'íyeų tth'ı Dáyatı

110 cm

105 cm

100 cm

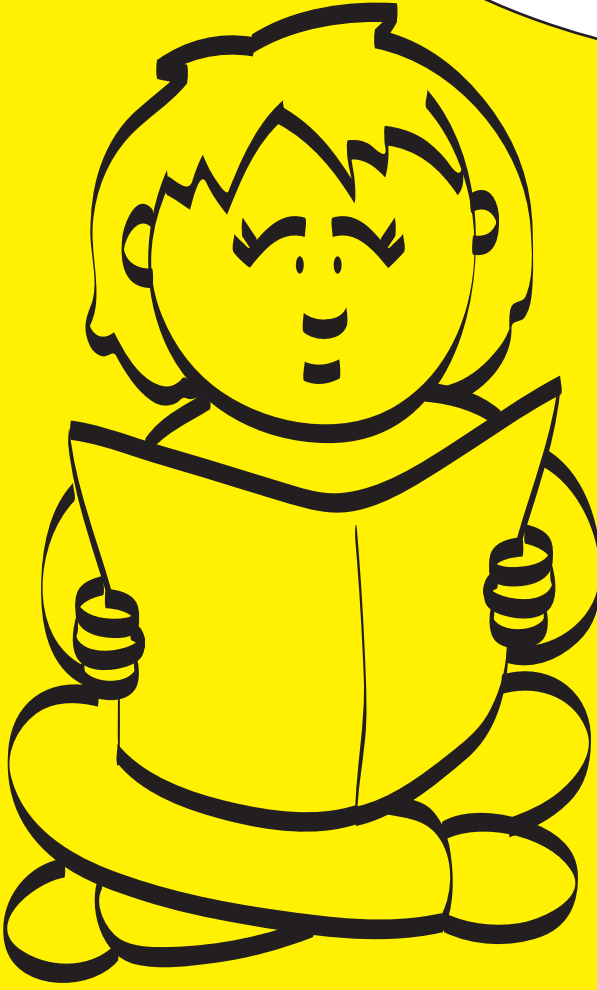
Tóna Za

- Yastı dé taghe seyatie hıł zat'e.
- Húremı ghą sudzelkër dé (redlághe? redlághe? redlízı?) yatı tó násdą tó t'á hábélesı.
- T'at'ı yatı t'á yastı sı: sı, reyı, yızı tth'ı bek'e.

95 cm

90 cm

85 cm



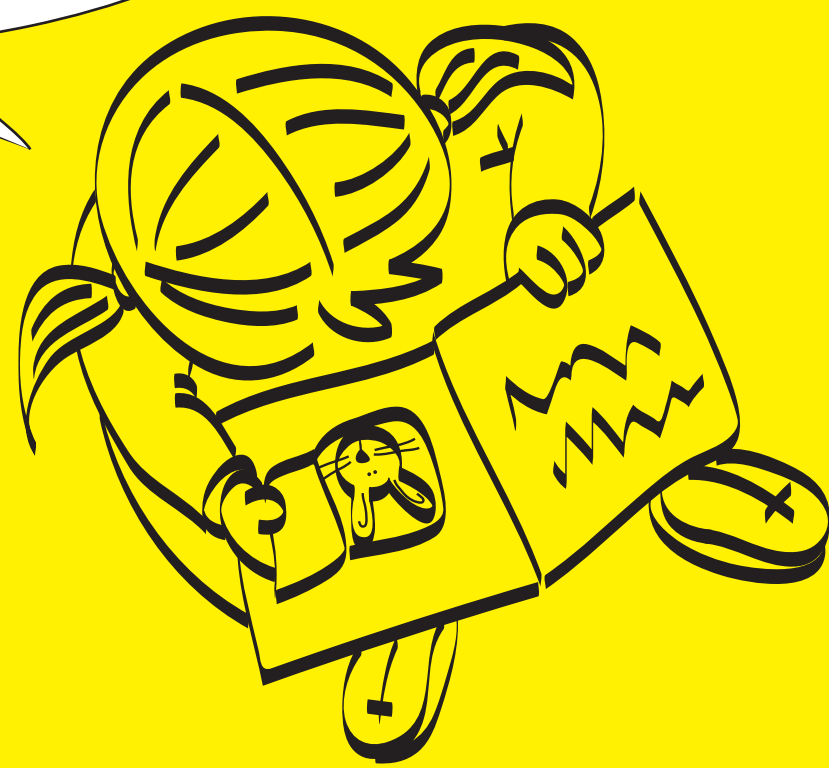
80 cm

Nóna ts'én dıghı Za

- Yastı dé náke seyatie t'á yastı.
- Yastı dé zelónóná seyatie zat'e, t'ası-u tth'ı t'anásdhër t'á sehtthıkuı senerení.
 - Sehtthıkuı t'asélnı lası hástı.
- Hanı chu shën chu hureųtth'ą benısı.

75 cm

70 cm



65 cm

Zełk'édıradhél Za

- Yastı dé zełk'édıradhél seyatie zat'e, reyı t'á sehtthıkuı seneherení.
- Zasıe dístth'a nesı hurésı dé setthı zełtth'ı bets'én nerıza.
- Zasıe ts'én selzá dé, "dzolé hılchu" sets'edı dé, beneresní.
 - Yatı rak'ék'er hástı xa hurésdzá.

60 cm

55 cm

50 cm



45 cm

Zełk'étaghe Za

- Huhshú zájá (oo, goo, bababa).
- Zasıe-u, shën-u, dëne-u dáyaltı dístth'a zat'e.
- Sets'én yatı dé dëne nesı zat'e.

40 cm

35 cm

30 cm

